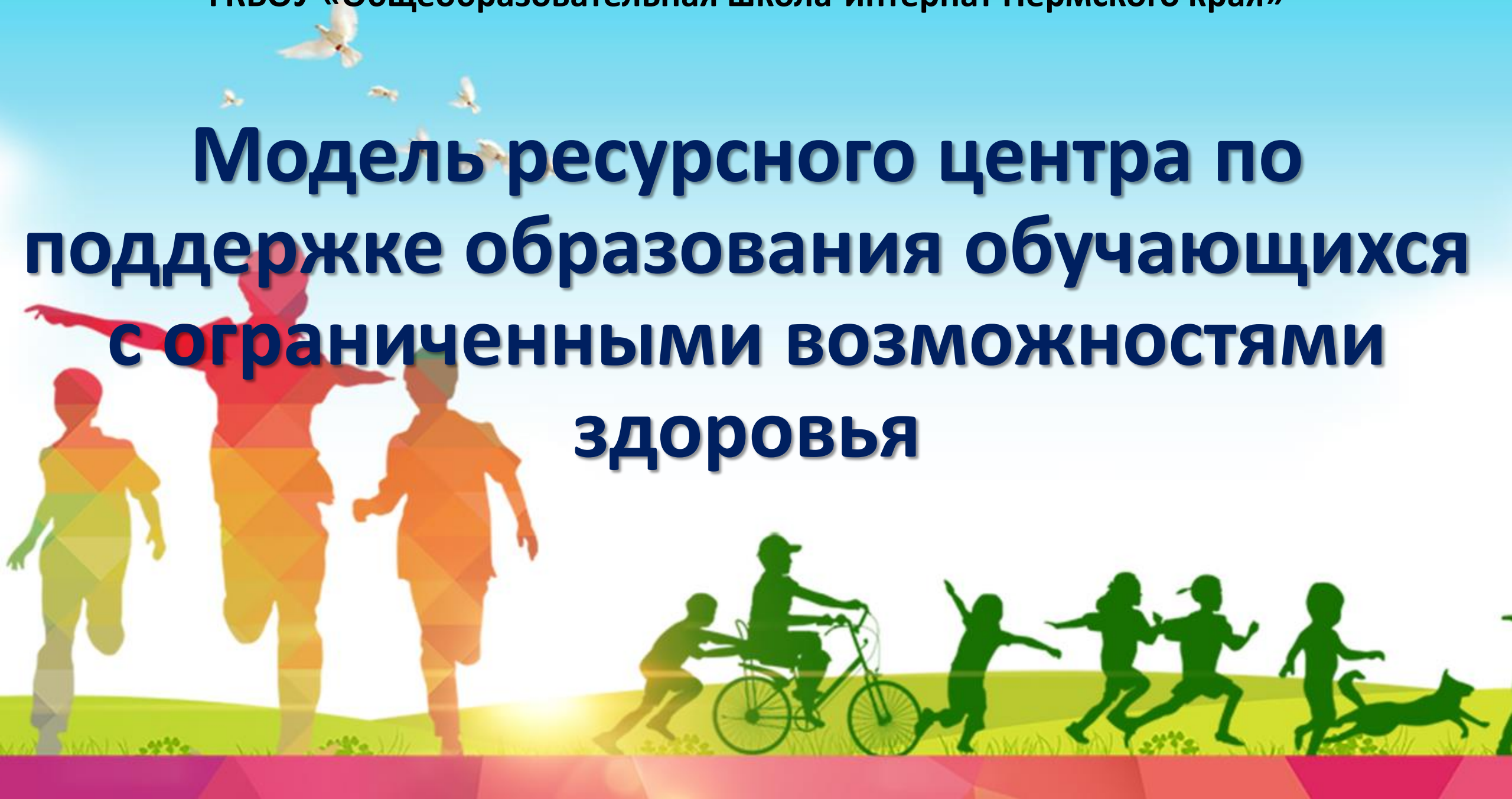


ГКБОУ «Общеобразовательная школа-интернат Пермского края»

Модель ресурсного центра по поддержке образования обучающихся с ограниченными возможностями здоровья





ЦЕЛИ РЕСУРСНОГО ЦЕНТРА (далее РЦ)

Цель – оказание методической помощи педагогическим работникам общеобразовательных организаций, психолого-педагогической помощи детям и их родителям с использованием дистанционных технологий и сетевой формы реализации образовательных программ

Миссия РЦ – концентрация педагогических, организационных, методических, материальных ресурсов РЦ и субъектов сетевого взаимодействия по обеспечению эффективного удовлетворения потребностей педагогического, родительского и детского сообщества в области образования обучающихся с ОВЗ.



ЗАДАЧИ

- **интегрирование и использование ресурсов (материально-технических, кадровых, информационно-методических, образовательных) (далее – ресурсы центра) Учреждения для реализации основных направлений деятельности Ресурсного центра;**
- **предоставление обучающимся иных образовательных организаций, расположенных на территории Пермского края, доступа к ресурсам Ресурсного центра в рамках сетевого взаимодействия (в очной и/или дистанционной форме);**
- **создание сетевого методического взаимодействия учителей технологии, методистов, руководителей и администрации образовательных организаций, председателей и специалистов психолого-педагогических консилиумов с целью оказания методической, консультационной поддержки в разработке модулей предмета «Технология» и освоении обновляемого содержания и методов обучения;**
- **обеспечение организационно-методического сопровождения общеобразовательных организаций, в которых внедряется система мониторинга здоровья обучающихся;**



ЗАДАЧИ

- участие в организации и координации при реализации региональных (краевых) мероприятий оздоровительной и профилактической направленности;
- обеспечение психолого-педагогической и методической поддержки семей, имеющих детей с нарушением слуха и зрения, подбор адекватных способов взаимодействия с ребенком, его воспитания и обучения, коррекции отклонения в развитии;
- обеспечение психолого-педагогического и методического сопровождения образования детей с нарушением слуха, перенесших операцию по кохlearной имплантации (далее - дети после кохlearной имплантации);
- организация обобщения и распространения опыта работы Ресурсного центра и ознакомление с результатами его работы.



ПРИНЦИПЫ ФУНКЦИОНИРОВАНИЯ РЦ

- **Принцип системности.** Миссия РЦ реализуется через решение совокупности разных взаимосвязанных задач на регулярной основе.
- **Принцип партнерства.** РЦ ориентируется на совместную деятельность с государственными, научными и общественными организациями. Для реализации своей миссии РЦ выстраивает, поддерживает и постоянно расширяет партнерскую сеть.
- **Принцип профессионализма и компетентности.** Для решения задач, стоящих перед РЦ, привлекаются специалисты, обладающие необходимым опытом, специальными знаниями, умениями и навыками.
- **Принцип концентрации ресурсов** в целях наиболее эффективного их использования и создание условий свободного доступа к ресурсам Ресурсного центра обучающимся общеобразовательных организаций Пермского края.
- **Принцип коррекционной направленности** мероприятий для обучающихся с ОВЗ предполагает активное воздействие на сенсорное, умственное и речевое развитие детей.

Ресурсный центр по поддержке образования обучающихся с ограниченными возможностями здоровья

РЕСУРСЫ ГКБОУ ОШИ ПК

РЕСУРСЫ ОПОРНЫХ ПЛОЩАДОК

Цель: оказание методической помощи педагогическим работникам общеобразовательных организаций, психолого-педагогической помощи детям и их родителям с использованием дистанционных технологий и сетевой формы реализации образовательных программ

ФУНКЦИИ РЦ

• **КООРДИНАЦИОННАЯ** * **ИНФОРМАЦИОННАЯ** * **ОБРАЗОВАТЕЛЬНАЯ** * **МЕТОДИЧЕСКАЯ** * **СТРАТЕГИЧЕСКАЯ**

НАПРАВЛЕНИЕ 1

НАПРАВЛЕНИЕ 2

НАПРАВЛЕНИЕ 3

НАПРАВЛЕНИЕ 4

НАПРАВЛЕНИЕ 5

D

ОБУЧАЮЩИЕСЯ

R

РОДИТЕЛИ

P

ПЕДАГОГИ

OP

ОПОРНЫЕ
ПЛОЩАДКИ

SP

СОЦИАЛЬНЫЕ
ПАРТНЕРЫ

М

Е

Х

А

Н

И

З

М

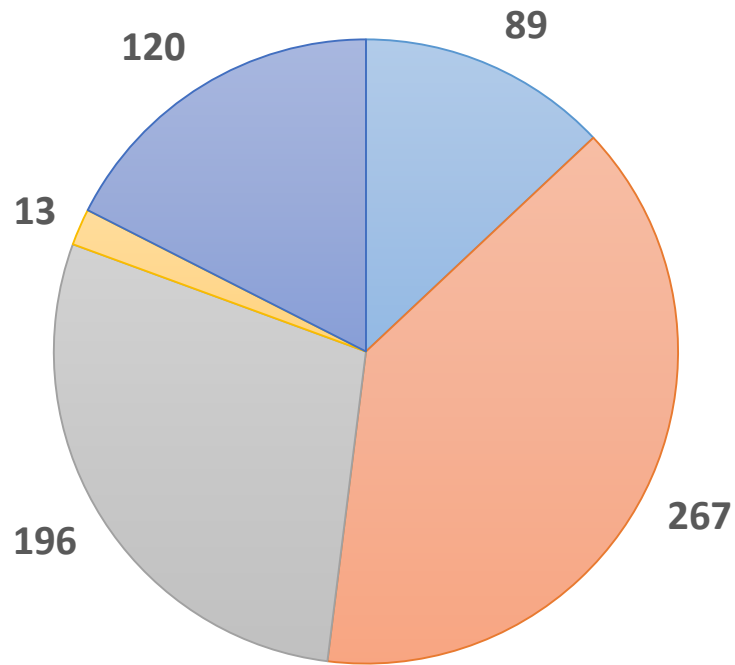
Ы

РЕЗУЛЬТАТЫ ДЕЯТЕЛЬНОСТИ РЦ

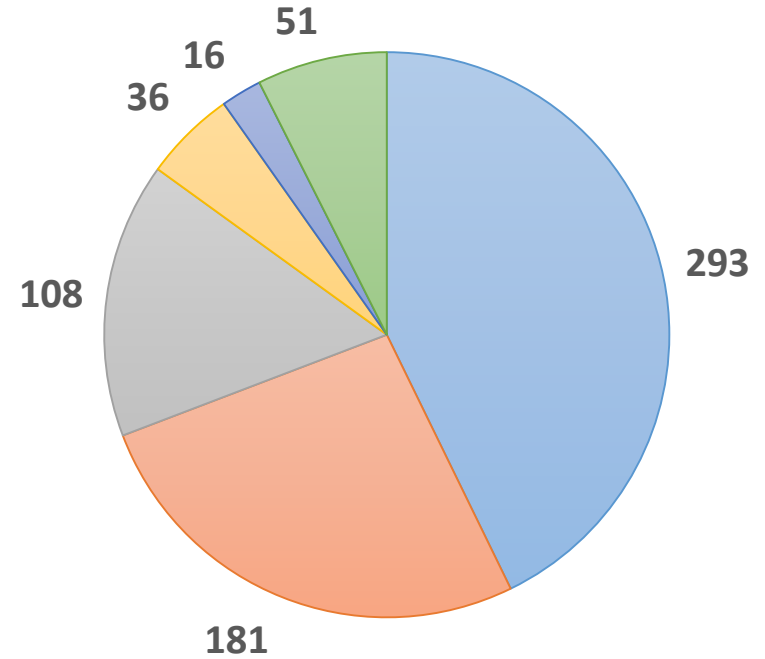
- КОЛИЧЕСТВЕННЫЕ ПОКАЗАТЕЛИ (КОЛИЧЕСТВО ПРОВЕДЕННЫХ МЕРОПРИЯТИЙ, РАЗРАБОТАННЫХ ПРОДУКТОВ, ОХВАТ S);
- УДОВЛЕТВОРЕННОСТЬ S.



РЕСУРСЫ (ОБРАЗОВАТЕЛЬНЫЕ)



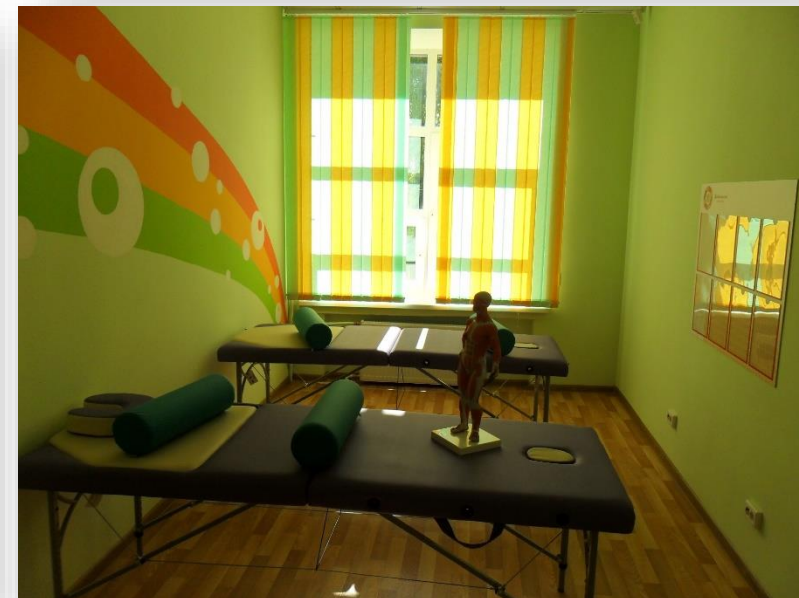
- Обучающихся по АООП ДО
- Обучающихся по АООП НОО
- Обучающихся по АООП ООО
- Обучающихся по АООП СОО
- Обучающихся по АООПО обучающихся с УО/ИН:



- Обучающиеся с нарушением слуха
- Обучающиеся с нарушением зрения
- Обучающиеся с ТНР
- Обучающиеся с ЗПР
- Обучающиеся с УО (ИН)
- Обучающиеся с ТНМР



РЕСУРСЫ (МАТЕРИАЛЬНО-ТЕХНИЧЕСКИЕ)



Доброшкола
Всё получится!



РЕСУРСЫ (МАТЕРИАЛЬНО-ТЕХНИЧЕСКИЕ)



Доброшкола
Воё получится!



РЕСУРСЫ (МЕТОДИЧЕСКИЕ)

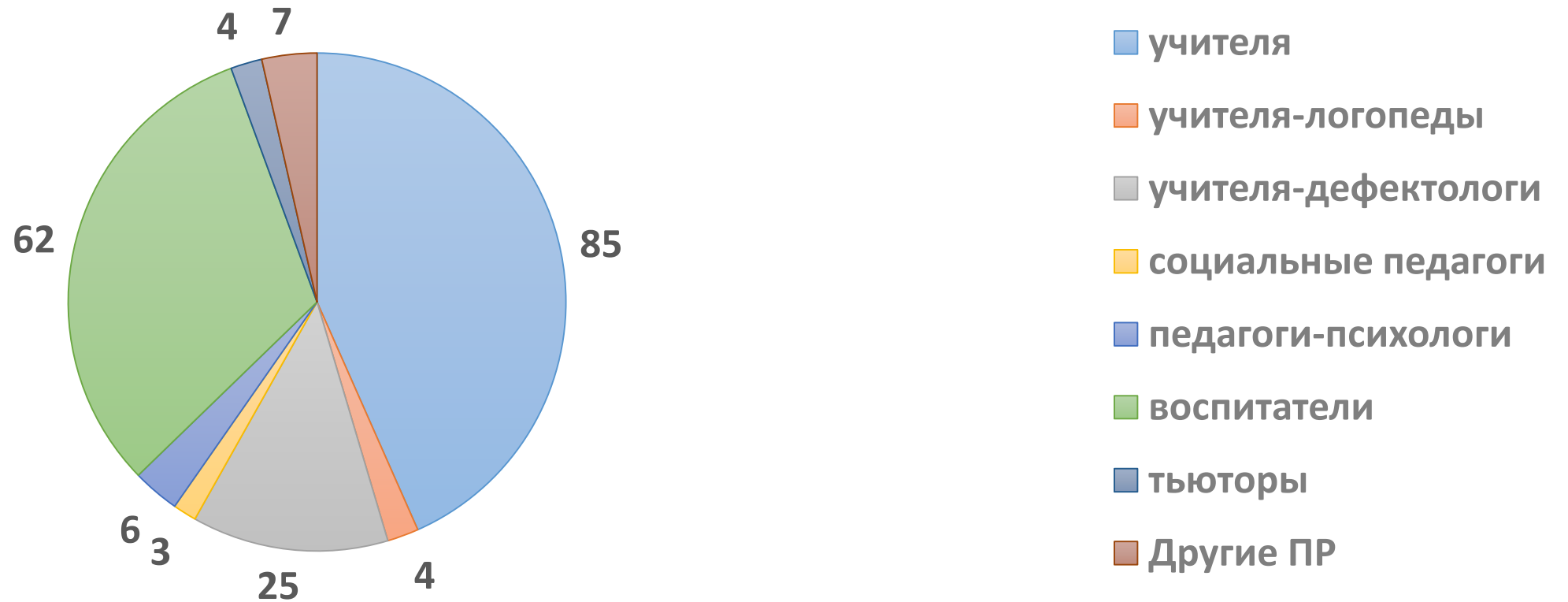
Разработки локальных актов, регламентов работы, АООП, рабочих программ, адаптированных контрольно-измерительных материалов учебных занятий и материалы к ним, учебно-познавательных задания для учащихся, наглядных пособий, методических материалов/рекомендаций

АООП ДО	АООП НОО	АООП ООО	АООП СОО	АООПО для УО (ИН
6	12	6	3	7



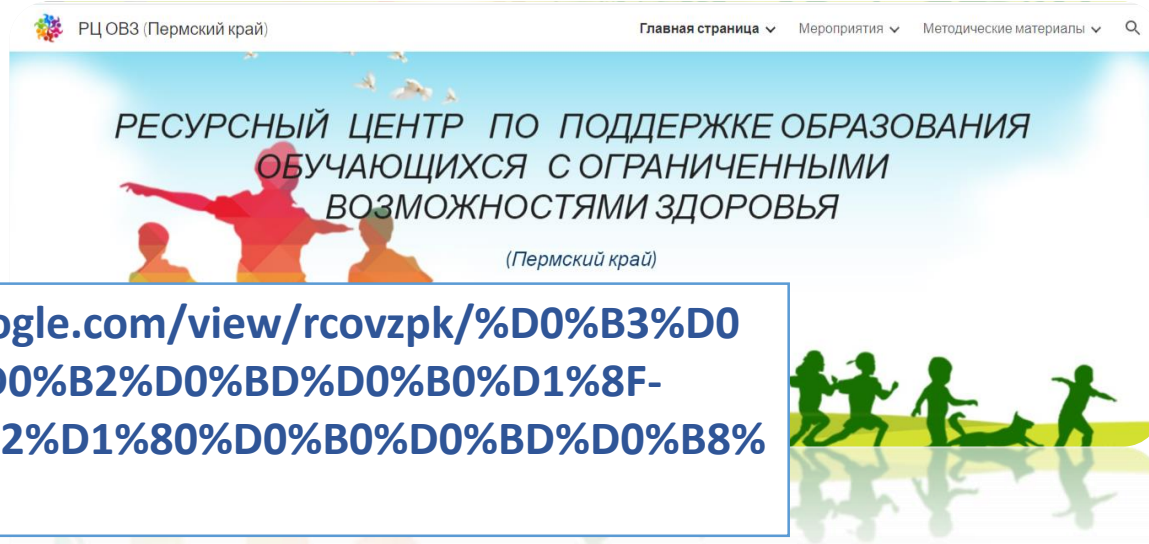
РЕСУРСЫ (КАДРОВЫЕ)

Междисциплинарная команда специалистов психолого-педагогического сопровождения. *На 01.10.2021 в образовательном учреждении – 196 педагогических работников*





РЕСУРСЫ (ИНФОРМАЦИОННЫЕ)

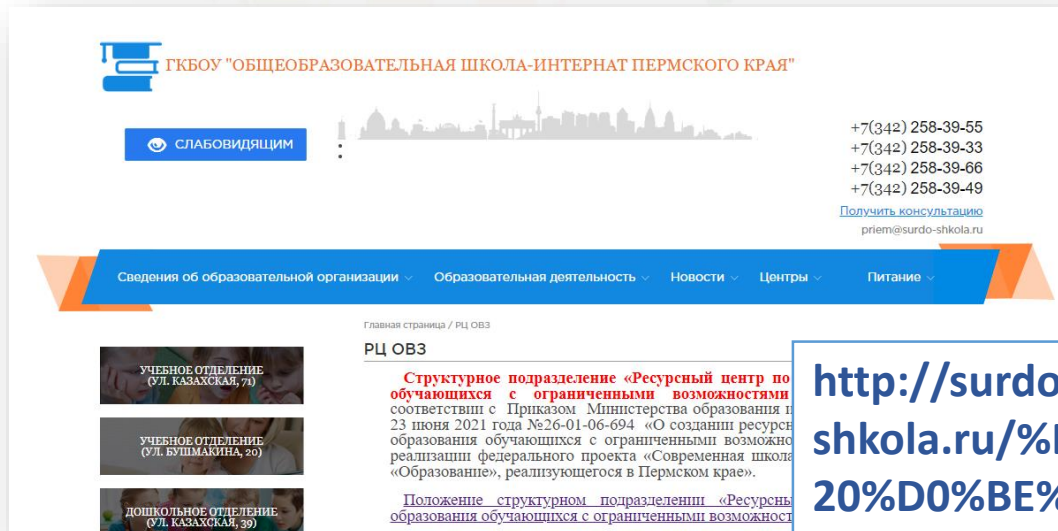


<https://sites.google.com/view/rcovzpk/%D0%B3%D0%BB%D0%B0%D0%B2%D0%BD%D0%B0%D1%8F-%D1%81%D1%82%D1%80%D0%B0%D0%BD%D0%B8%D1%86%D0%B0>

Приглашаем педагогов Пермского края, работающих с обучающимися с ОВЗ в сетевое сообщество в VK:

- актуальная информация о мероприятиях Центра,
- полезные ссылки, документы и методические материалы,
- обсуждение в чате с коллегами проблем при организации образования детей с ОВЗ.

Ссылка: <https://vk.com/rcovzpk>



<http://surdo-shkola.ru/%D1%80%D1%86%20%D0%BE%D0%B2%D0%B7/>





СТРУКТУРА РЕСУРСНОГО ЦЕНТРА

Общее руководство и контроль над деятельностью
Ресурсного центра осуществляет заместитель
директора, назначенный директором Учреждения

Руководитель РЦ

**Рабочая группа по
разработке модели РЦ**

Педагоги, привлеченные
к проведению
конкретных мероприятий

Педагоги, привлеченные
к проведению
конкретных мероприятий

**Методисты
РЦ**

Педагоги, привлеченные
к проведению
конкретных мероприятий



ФУНКЦИИ РЕСУРСНОГО ЦЕНТРА

КООРДИНАЦИОННАЯ ФУНКЦИЯ

- организация сетевого методического взаимодействия руководителей и администрации образовательных организаций, методистов, педагогов в рамках реализации основных направлений деятельности РЦ

ИНФОРМАЦИОННАЯ ФУНКЦИЯ

- обеспечение информационной поддержки, педагогическим работникам и семьям детей с ОВЗ посредством консультационной и просветительской деятельности по основным направлениям работы РЦ

ОБРАЗОВАТЕЛЬНАЯ ФУНКЦИЯ

- привлечение ресурсов отдельных образовательных организаций, реализующих АООП для использования в образовании в системе инклюзивных практик Пермского края

МЕТОДИЧЕСКАЯ ФУНКЦИЯ

- организация методической поддержки и консультативной помощи административным командам, педагогам ОО ПК, испытывающим дефицит ресурсного обеспечения образования обучающихся с ОВЗ

СТРАТЕГИЧЕСКАЯ ФУНКЦИЯ

- разработка стратегии развития РЦ, определение целей РЦ, механизмов их достижения, оценка результативности выбранной стратегии.



НАПРАВЛЕНИЯ РАБОТЫ РЦ

1

- Сопровождение реализации образовательной программы предметной области «Технология» и профессиональной ориентации обучающихся с ОВЗ

2

- Реализация психолого-педагогического сопровождения и коррекционной помощи обучающимся с ОВЗ, в том числе детям после кохлеарной имплантации

3

- Организация занятий в учебных кабинетах и помещениях с использованием приобретенного оборудования в рамках реализации федерального проекта «Современная школа» национального проекта «Образование»

4

- Организация качественного доступного общего и дополнительного образования обучающихся с ОВЗ, с инвалидностью

5

- Внедрение системы мониторинга здоровья обучающихся с ОВЗ в общеобразовательных учреждениях Пермского края, организационное и аналитическое сопровождение данного мониторинга



СУБЪЕКТЫ ВЗАИМОДЕЙСТВИЯ РЦ

Опорные площадки	МАОУ "Адаптивная школа-интернат "Ступени"; МБОУ С(К)ОШ г. Нытва; МБОУ "Школа №154 для обучающихся с ОВЗ»; МОУ «Киселевская ОШИ»; МАОУ «Школа-интернат №4 для обучающихся с ОВЗ» (Пермь); МБОУ"С(К)СОШИ" г. Чусовой; МБОУ "Школа для детей с ОВЗ" г. Лысьва; МБОУ «С(К)ОШ» «Школа-интернат» г. Оса; МАОУ «Школа №4 для обучающихся с ОВЗ» (Березники).
Родители (законные представители)	<ul style="list-style-type: none">- Родители обучающихся с ОВЗ Пермского края.- Родители обучающихся испытывающих затруднения в обучении, но не имеющих статуса ОВЗ.
Обучающиеся	<ul style="list-style-type: none">- Обучающиеся с ОВЗ Пермского края.- Обучающиеся, испытывающие затруднения в обучении, но не имеющие статуса ОВЗ.
Педагогические работники Пермского края	<ul style="list-style-type: none">- Педагогические работники отдельных образовательных организаций, реализующие исключительно АООП.- Педагогические работники образовательных организаций, реализующих АООП в инклюзивной практике.
Социальные партнеры	<ul style="list-style-type: none">- ФГБНУ "Институт коррекционной педагогики Российской академии образования».- ГАУ ДПО «Институт развития образования Пермского края».- ФГБОУ ВО «Пермский государственный гуманитарно-педагогический университет».- ГОУ Пермского края «Центр психолого-педагогической, медицинской и социальной помощи».- Отдельные образовательные организации, реализующие АООП для обучающихся с сенсорными нарушениями ПФО и УФО.



МЕХАНИЗМЫ РЕАЛИЗАЦИИ МОДЕЛИ (обучающиеся с ОВЗ)

Организация и проведение мастер-классов по различным модулям предметов «Технология», «СБО»

Организация региональных фестивалей, конкурсного/олимпиадного движения для обучающихся с ОВЗ Пермского края

Организация научно-практических и стендовых конференций для обучающихся с ОВЗ Пермского края (УФО и ПФО)

Региональные мероприятия, направленные на формирование ценностей здорового образа жизни

Диагностика обучающихся с сенсорными нарушениями (по запросу)



МЕХАНИЗМЫ РЕАЛИЗАЦИИ МОДЕЛИ (родители (законные представители))

Консультативная поддержка родителей (законных представителей) Пермского края по вопросам образования обучающихся с ОВЗ в рамках единых консультационных дней

Повышение педагогической грамотности родителей в рамках Школы родительской компетентности

Тиражирование информационной, просветительской и рекламной продукции по вопросам воспитания, обучения и развития детей с ОВЗ

Организация совместных творческих/спортивных мероприятий для родителей (законных представителей) и обучающихся Пермского края.



МЕХАНИЗМЫ РЕАЛИЗАЦИИ МОДЕЛИ *(педагогическое сообщество)*

Трансляция педагогического опыта по вопросам образования детей с ОВЗ в рамках конференций, семинаров, мастер-классов для педагогов Пермского края на базе Учреждения

Разработка методических материалов и рекомендаций по вопросам психолого-педагогического сопровождения и образования детей с ОВЗ (в том числе с КИ)

Консультативная поддержка педагогов Пермского края по вопросам образования обучающихся с ОВЗ (по запросу)

Организация ознакомительных мероприятий по вопросам создания образовательного пространства для обучающихся с сенсорными нарушениями в рамках Дня открытых дверей

Организация конкурсного движения педагогов Пермского края, работающих с обучающимися с ОВЗ



МЕХАНИЗМЫ РЕАЛИЗАЦИИ МОДЕЛИ (опорные площадки)

Педагогические лаборатории по ключевым вопросам образования обучающихся с ОВЗ

Совместное проведение методических и просветительских мероприятий

Совместное проведение мероприятий для обучающихся ОО

Презентация деятельности РЦ и опорных площадок

Делегирование запросов субъектов взаимодействия (в рамках ведущей нозологии)



МЕХАНИЗМЫ РЕАЛИЗАЦИИ МОДЕЛИ (социальные партнеры)

Привлечение к проведению методических и просветительских мероприятий

Привлечение к проведению мероприятий для обучающихся с ОВЗ

Участие РЦ и опорных площадок в мероприятиях социальных партнеров

Проведение мероприятий по заявке социальных партнеров (по согласованию с учредителем)

Участие в исследовательской, проектной деятельности социальных партнеров



КЛЮЧЕВЫЕ ПОКАЗАТЕЛИ ЭФФЕКТИВНОСТИ ДЕЯТЕЛЬНОСТИ РЦ

Количественная оценка	<ul style="list-style-type: none">• количество обращений в РЦ за оказанием консультативной, организационной и информационно-методической помощью;• количество мероприятий по каждому направлению деятельности РЦ;• количество участников мероприятий РЦ и мероприятий, проводимых при поддержке и с участием РЦ;• количество образовательных организаций, взаимодействующих с РЦ;• количество разработанных информационных, рекламных, учебно-методических материалов.
Качественная оценка	<ul style="list-style-type: none">• оценка качества работ, реализуемых РЦ (на основе анкетирования);• своевременность обновления информационных ресурсов РЦ.
Общественная оценка	<ul style="list-style-type: none">• участие центра в региональных, межрегиональных, всероссийских мероприятиях;• участие в партнерских проектах и действиях с муниципальными, региональными, российскими организациями (образовательными, общественными, научными);• наличие благодарственных писем, дипломов, публикаций в СМИ, носящих положительный характер.



ПРОДУКТЫ ДЕЯТЕЛЬНОСТИ РЦ

**Реализуемые
проекты и
мероприятия**

**Публикации и
доклады, буклеты,
рекламная
продукция и тд**

**Виртуальный
методический
кабинет**

**Программно-
методические
разработки (АООП,
ФОС и тд) ЛНА,
методические
рекомендации**

**Копилка
педагогических идей**

**Сценарии,
конспекты,
педагогические
проекты, наглядные
пособия и тд.**



РИСКИ ПРИ РЕАЛИЗАЦИИ МОДЕЛИ ДЕЯТЕЛЬНОСТИ РЦ

- **Отсутствие объемов выполняемых работ РЦ в государственном (муниципальном) задании ОУ.**
- **Возможная удаленность субъектов взаимодействия.**
- ***Высокая интенсивность труда педагогических работников ОУ***



РЕСУРСНЫЙ ЦЕНТР ПО ПОДДЕРЖКЕ ОБРАЗОВАНИЯ ОБУЧАЮЩИХСЯ С ОГРАНИЧЕННЫМИ ВОЗМОЖНОСТЯМИ ЗДОРОВЬЯ

priem@surdo-shkola.ru – адрес электронной почты

<http://surdo-shkola.ru> – сайт ОУ

8 (342) 258-39-55 – телефон



**Приглашаем к
сотрудничеству!**