



**ОБРАЗОВАТЕЛЬНОЕ ПРОСТРАНСТВО
СПЕЦИАЛЬНОЙ-КОРРЕКЦИОННОЙ
ШКОЛЫ – ИНТЕРНАТ
В УСЛОВИЯХ РЕАЛИЗАЦИИ
ФГОС ОВЗ И ФГОС УО**

**Муниципальное бюджетное общеобразовательное учреждение
"Специальная (коррекционная) средняя
общеобразовательная школа-интернат"
г. Чусовой, Пермский край**





Форма освоения учащимися адаптированных основных общеобразовательных программ очная (очно/заочно) (классно-урочная, индивидуальное обучение на дому в том числе с применением технологий дистанционного обучение).

В 2021-2022 учебном году в школе обучается 340 учащихся,
из них по классно-урочной форме – 274 чел. (80 %);
индивидуально на дому – 66 чел. (20 %);
В структурном подразделении – 165 чел. (49 %).

СОДЕРЖАНИЕ ОБРАЗОВАНИЯ В МБОУ «С(К)СОШИ»

АООП НОО для обучающихся с ЗПР (вариант 2)	51 чел.
АООП НОО ТНР (2 вариант)	1 чел.
АООП НОО НОДА (1 вариант)	1 чел.
АООП НОО НОДА (2 вариант),	3 чел.
АООП НОО НОДА (3, 4 вариант, СИПР)	10 чел.
АООП НОО РАС (2,3,4 варианты)	4 чел.
АООП ООО (ЗПР 2 вариант)	49 чел.
АООП ООО (программа С(К)ОУ VI вида)	5 чел.
АООП СОО (НОДА)	1 чел.
АООП СОО (слабовидящих)	2 чел.
АООП для обучающихся с УО (ИН) 1 вариант	148чел.
АООП для обучающихся с УО (ИН) 2 вариант («Особый ребенок»)	50 чел.
СИПР 2 вариант	10 чел.
ОППП по профессии «Флодоовощевод»	6 чел.



Педагогические кадры

Педагогических работников – 54 чел.

(курсы повышения квалификации в области

«коррекционной педагогики» - 100 %;

**переподготовку по специальности «учитель-
дефектолог» – 28 чел (52 %); «тифлопедагог» – 1
чел.; «олигофренопедагог» - 4 чел.**

«учитель – логопед» - 7,25 ед.

«педагог-психолог» – 2 ед.

«тьютор» - 1 чел.

«ассистент» – 1 чел.

Декоративно-прикладное

творчество



Декоративно-прикладное творчество



ПРОГРАММА ПРОФЕССИОНАЛЬНОЙ ПОДГОТОВКИ ПО ПРОФЕССИИ «Флодоовощевод»



ПРОГРАММА ПРОФЕССИОНАЛЬНОЙ ПОДГОТОВКИ ПО ПРОФЕССИИ «Флодоовощевод»



Изучение документации: заключение ПМПК. ИПРА

Диагностика

Педагог-психолог

Учитель-логопед

Социальный педагог

Психолого-педагогический консилиум

Выработка маршрута психолого-педагогического и социального сопровождения

Индивидуальная и групповая работа с обучающимися

Работа с родителями

Работа с учителями

Включение обучающихся в доп. образование

Логопедическое сопровождение



Цель логопедического сопровождения

Предупреждение неуспеваемости, обусловленной различными нарушениями устной и письменной речи у младших школьников с ограниченными возможностями здоровья



1 этап коррекционно-развивающего обучения (1 класс/3 раза в неделю) «Восполнение пробелов в развитии звуковой стороны речи

- Цель: Восполнение пробелов в развитии звуковой стороны речи. На данном этапе осуществляется работа над развитием артикуляционной моторики, постановкой и автоматизации звуков. Даются представления о звукобуквенном, слоговом составе слова с учетом программных требований. Восполняются пробелы в формировании фонематических процессов, обогащается словарный запас, путем введения слов-терминов: звук, слог, слияние, твердые и мягкие согласные, звонкие и глухие согласные и др, а также за счет лексических тем. Формируются психические процессы – внимание, память, умение переключаться с одного вида деятельности на другой, умения слушать и слышать учителя-логопеда.

2 этап коррекционно-развивающего обучения (2 класс/3 раза в неделю) «Восполнение пробелов в развитии лексико-грамматических средств языка.

- Цель: Восполнение пробелов в развитии лексико-грамматических средств языка. Работа направлена на формирование полноценного звукобуквенного анализа. На дифференциацию гласных и согласных звуков, а также продолжается работа над активизацией словарного запаса. Восполняются пробелы в развитии лексико-грамматического строя речи. Развивается и совершенствуется устная и письменная речь, через составление предложений по картинкам и составление описательных рассказов знакомых отдельных предметов.

3 этап коррекционно-развивающего обучения (3-4 классы/3 раза в неделю) «Восполнение пробелов в формировании связной речи».

Цель: Восполнение пробелов в формировании связной речи. Работа над коммуникативной деятельностью учащихся на данном этапе усложняется. Закрепляются навыки звукобуквенного анализа. Восполняются пробелы в развитии лексического запаса и грамматического строя речи. Продолжается работа над обогащением словарного запаса путем накопления новых слов, являющихся различными частями речи, так и за счет умения активно пользоваться различными способами словообразования. Совершенствуются умения и навыки в устной и письменной речи, через умение составлять связный рассказ, работа с деформированными предложениями и текстами, а также через высказывания как обсуждение, обобщение, доказательство, рассуждение.

Настольный театр



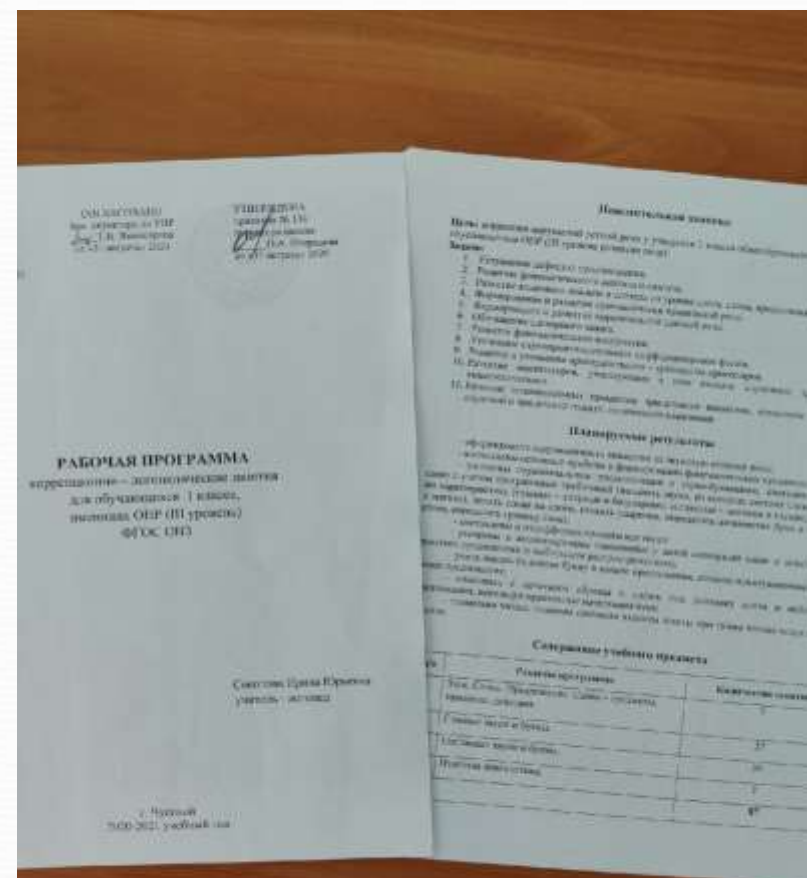
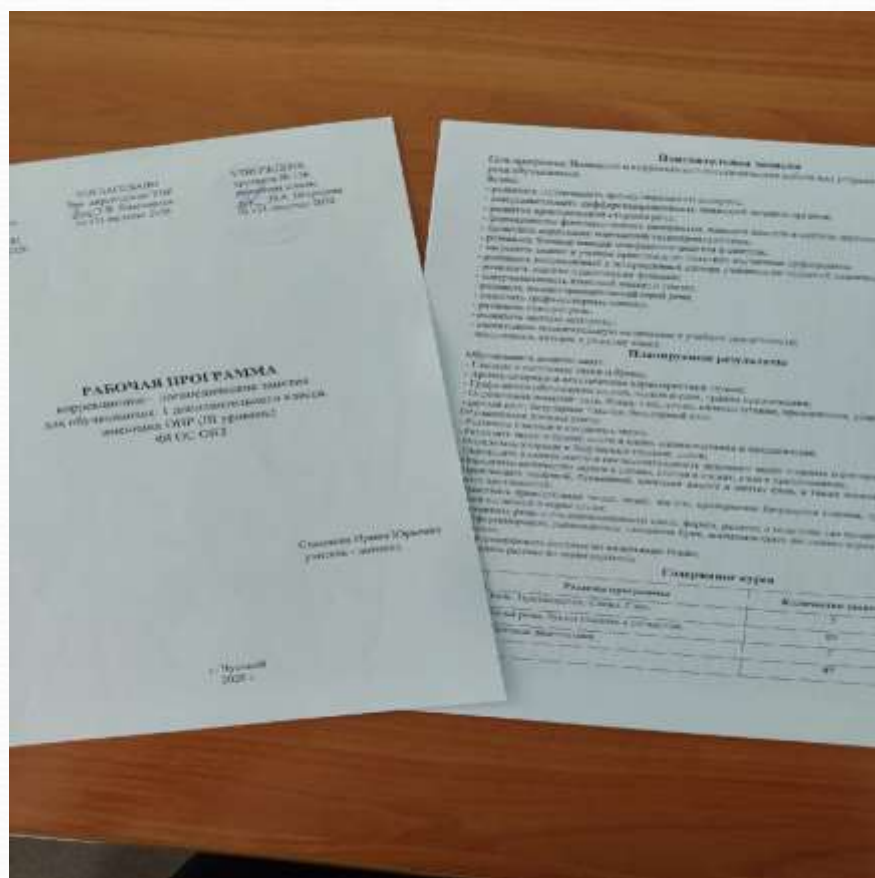
Пальчиковый театр



Кукольный театр



Коррекционные занятия



Коррекционно-развивающие занятия

«Ритмика» – развитие координации движений, ориентировке в пространстве, собственном теле, развитие чувства ритма.



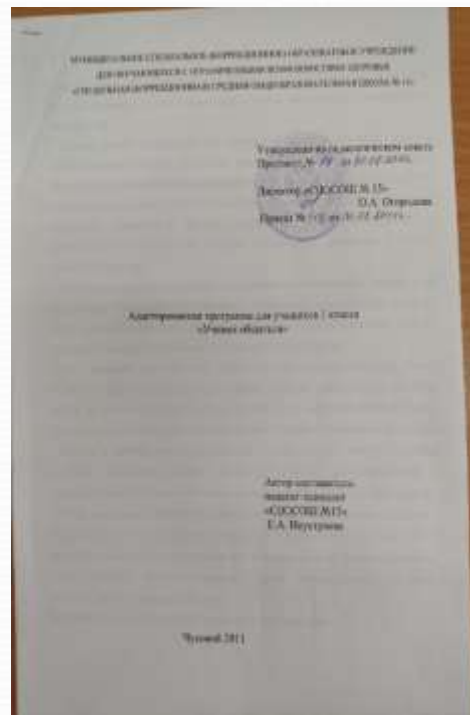
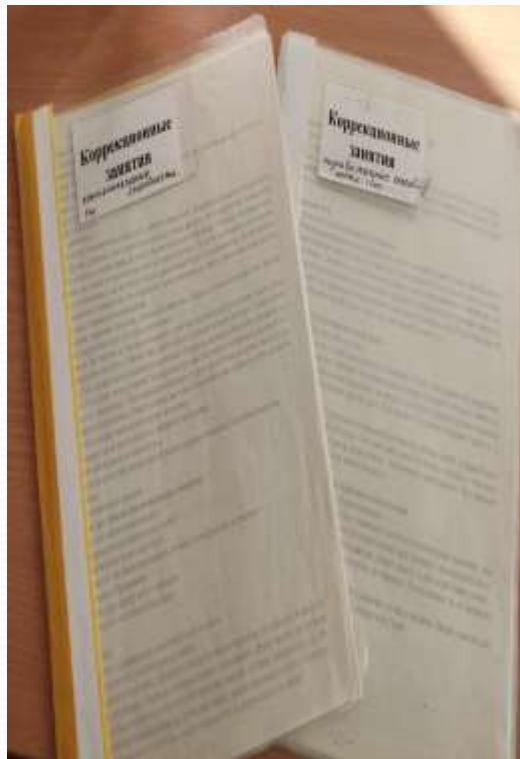
Психолого-педагогическая диагностика



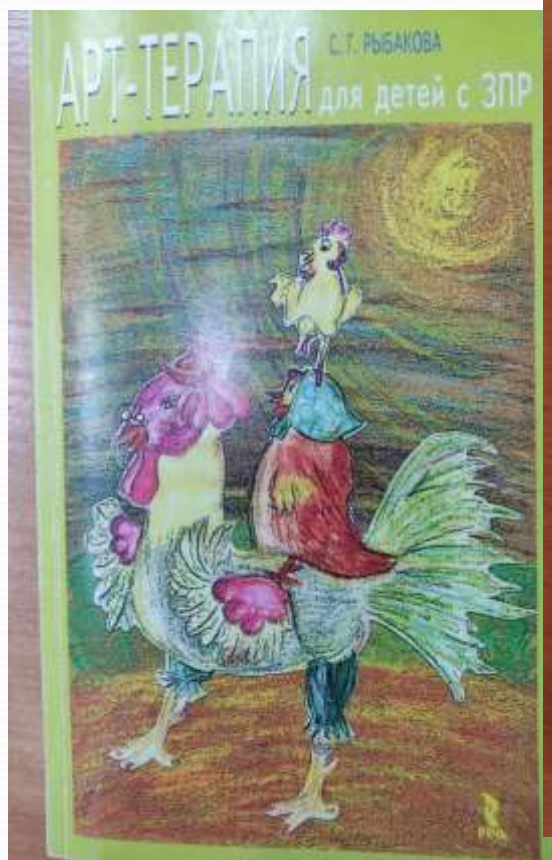
Психолого-педагогическая диагностика



Коррекционно-развивающие занятия



Коррекционно-развивающие занятия



Специальная индивидуальная программа развития (СИПР)

