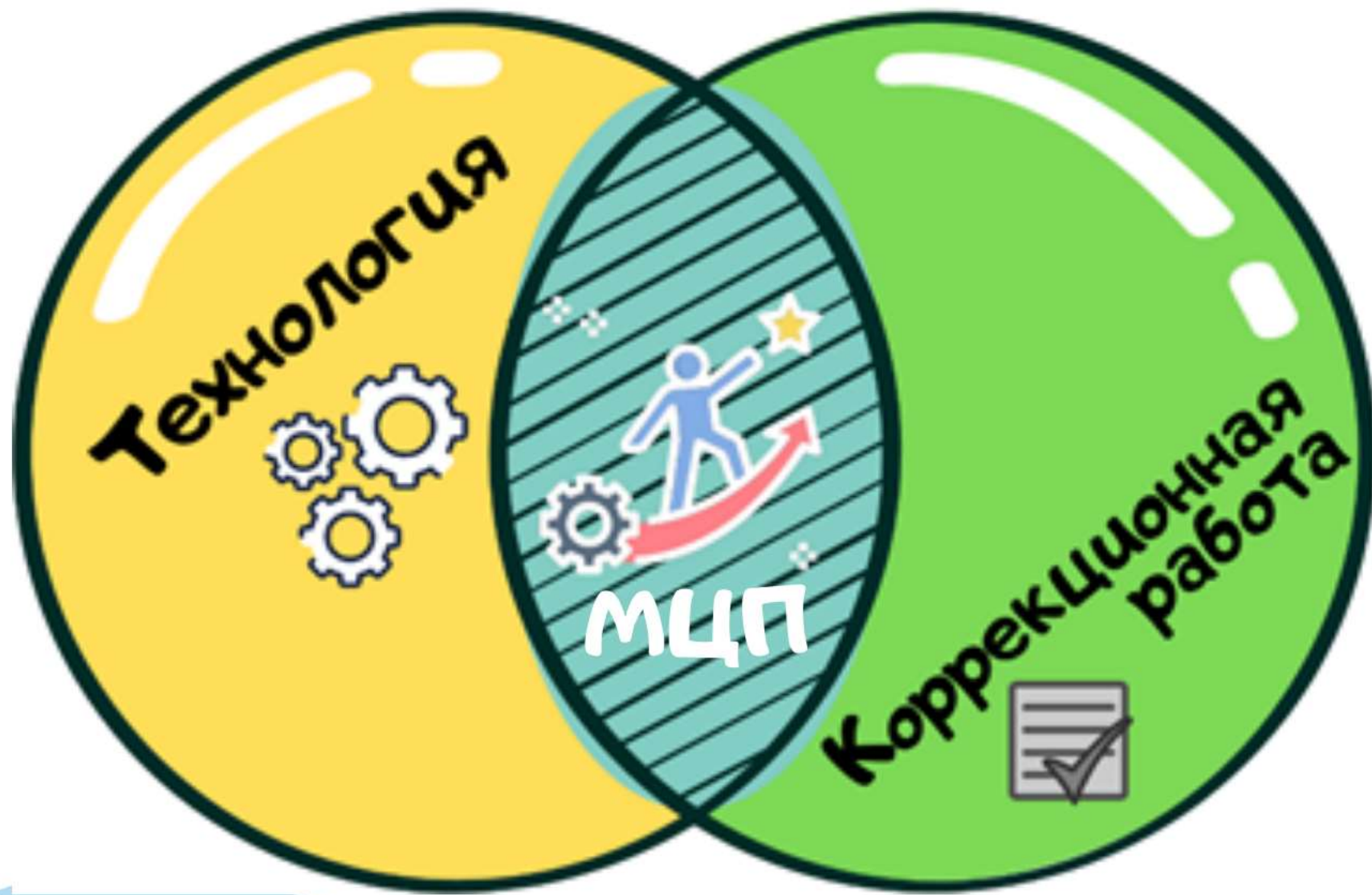




МАОУ «Школа №18 для обучающихся с ограниченными возможностями здоровья» г.Перми




Мобильный Центр Поддержки




Мобильность МЦП обусловлена наличием специалистов в коррекционно-развивающей области, способных быстро ориентироваться в окружающей обстановке, изучать и использовать в работе новые технологии, готовых по запросу организаций выезжать в образовательные учреждения для оказания методической и консультативной помощи.





ЦЕЛЬ МЦП – оказание методической и консультативной помощи педагогическим работникам общеобразовательных организаций, психолого-педагогической помощи детям и их родителям по вопросам воспитания и обучения детей с **ОВЗ** и детей-инвалидов.

ЗАДАЧИ:

- 1. Оказывать методическую поддержку педагогическим работникам по организации образования обучающихся с ограниченными возможностями здоровья и детей-инвалидов в форме проведения семинаров, практикумов, стажировок, консультаций, открытых мероприятий, вебинаров, видеоконференций и других.**
 - 2. Консультировать педагогов с целью повышения профессиональной компетентности в вопросах овладения формами и методами работы с обучающимися с **ОВЗ** и детьми-инвалидами.**
 - 3. Осуществлять просветительскую работу и консультирование с родителями по проблемам обучения, воспитания и развития обучающихся.**
 - 4. Проводить консультационную диагностическую, профилактическую, коррекционно-развивающую работу с обучающимися с **ОВЗ** и детьми-инвалидами.**
- 

Этапы реализации

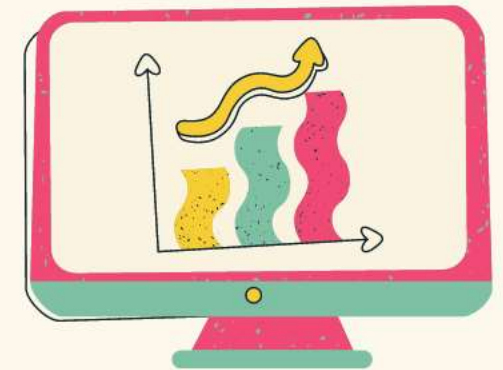
1. Подготовительный



2. Основной



3. Аналитический



Кадровые ресурсы



Методические ресурсы

Адаптированная основная
общеобразовательная программа
(АООП)

АООП
образования
обучающихся с
УО I вариант

АООП
образования
обучающихся с
УО 2 вариант

АООП НОО
обучающихся с
РАС вариант
8.3

АООП НОО
обучающихся с
РАС вариант
8.4



Материально-техническая база



Кабинет психолога



Сенсорная комната



Кабинет учителя-дефектолога



Кабинет учителя-дефектолога



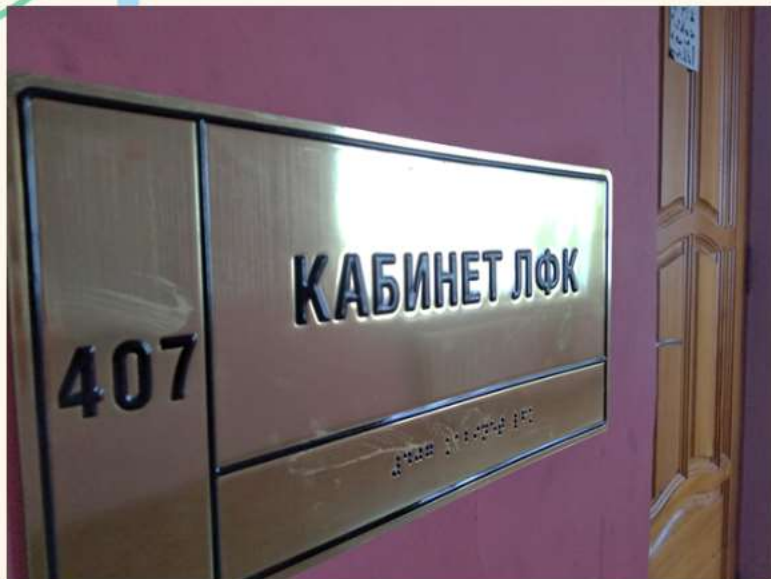
Кабинет учителя-логопеда



Кабинет учителя музыки



Кабинет ЛФК



Тренажёрный зал



МЕХАНИЗМЫ РЕАЛИЗАЦИИ МОДЕЛИ (педагогическое сообщество)

- **Трансляция педагогического опыта по вопросам образования детей с ОВЗ в рамках конференций, семинаров, мастер-классов, вебинаров, видео – конференций, видео – консультаций, открытых уроков для педагогов города Перми и Пермского края;**
- **Разработка методических и дидактических материалов, рекомендаций по вопросам психолого-педагогического сопровождения и образования детей с ОВЗ и детей-инвалидов;**
- **Консультативная поддержка педагогов города Перми и Пермского края по вопросам образования обучающихся с ОВЗ и детей-инвалидов;**
- **Организация ознакомительных мероприятий по вопросам создания образовательного пространства для обучающихся с ОВЗ и детей-инвалидов.**

МЕХАНИЗМЫ РЕАЛИЗАЦИИ МОДЕЛИ (родители, законные представители)

- **Консультативная поддержка родителей (законных представителей) города Перми и Пермского края по вопросам образования обучающихся с ОВЗ и детей-инвалидов в рамках единых консультационных дней;**
- **Повышение педагогической грамотности родителей в рамках родительского клуба**
- **Тиражирование информационной, методической, просветительской продукции (памятки, буклеты, рекомендации) по вопросам воспитания, обучения и развития детей с ОВЗ и детей-инвалидов;**
- **Организация совместных творческих и спортивных мероприятий для родителей (законных представителей) и обучающихся города Перми и Пермского края.**

МЕХАНИЗМЫ РЕАЛИЗАЦИИ МОДЕЛИ **(обучающиеся с ОВЗ из других организаций по запросу)**

·Проведение консультационной работы с обучающимися с ОВЗ и детьми-инвалидами (по запросу)

Диагностика обучающихся с ОВЗ и детей-инвалидов (по запросу)

·Организация дополнительных платных образовательных услуг (по запросу)



МЕХАНИЗМЫ РЕАЛИЗАЦИИ МОДЕЛИ (социальные партнёры)

·Привлечение к проведению методических и просветительских мероприятий

·Привлечение к проведению мероприятий для обучающихся с ОВЗ

Проведение мероприятий по заявке социальных партнеров

Социальные партнёры: ФГБОУ ПГГПУ, МБУ «ЦППМСР» г. Перми, благотворительный фонд «Деревня СВЕТЛАЯ» г. Перми, Пермская краевая общественная организация защиты прав детей-инвалидов и их семей «Счастье жить»

Сетевое взаимодействие



**МАОУ "Предметно-языковая школа "Дуплекс",
Дзержинский район**



**Лицей №3,
Индустриальный район**



**МАОУ "СОШ №36 имени
Я.А. Вагина,
Индустриальный район**



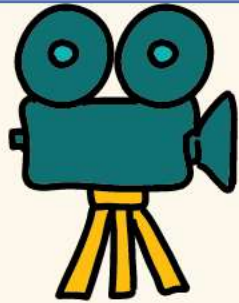
Ожидаемый результат деятельности МЦП

- Проведение 3 обучающих семинаров, освещающих особенности коррекционно-развивающей работы с обучающимися с ОВЗ и детьми-инвалидами;
- Организация открытых уроков и консультаций (от 3 до 5 по каждому направлению) с обязательным получением обратной связи;
- Накопление банка методических разработок.



Ожидаемый результат деятельности МЦП

Видео материалы уроков и семинаров, конспекты занятий, педагогические проекты, наглядно-дидактические материалы



Банк методических разработок



Просветительская продукция (памятки, буклеты, рекомендации)



Программно-методические разработки (АООП), методические рекомендации, дидактические материалы





**Наш адрес: г.Пермь,
Корпус № 1 ул.Пермская, 195
Корпус № 2 ул.Нефтяников, 6**



**тел/факс 236-87-14
236-88-36**



e-mail:

shkola18@permedu.online



Мы вконтакте
<http://vk.com/school18perm>



Сайт школы:
<http://school18ovz.ru>