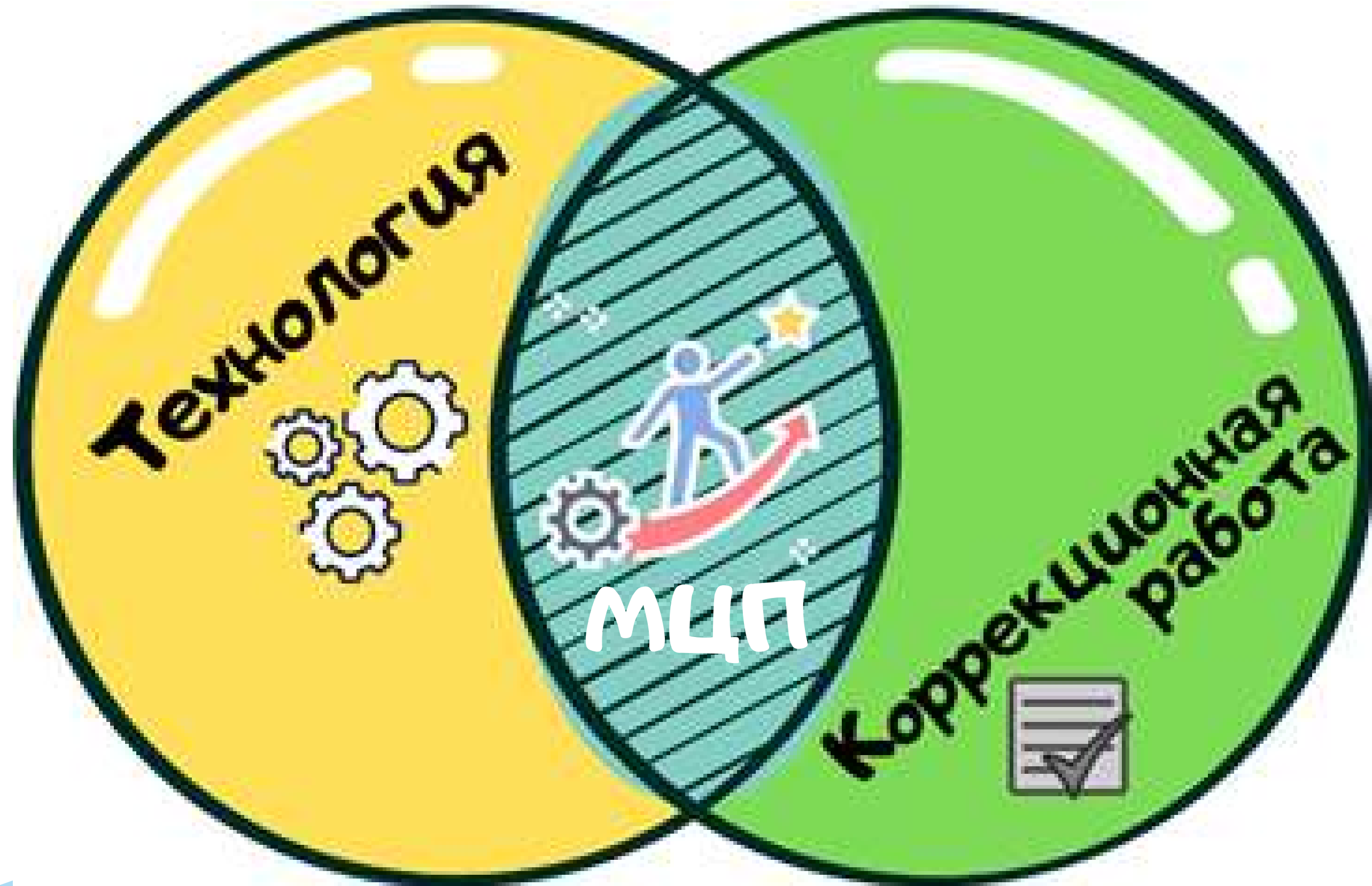




МАОУ «Школа №18 для обучающихся с ограниченными возможностями здоровья» г.Перми



Мобильный Центр Поддержки



Мобильность МЦП обусловлена наличием учителей трудового обучения в предметной области "Технология", способных быстро ориентироваться в окружающей обстановке, изучать и использовать в работе современные направления декоративно – прикладного творчества, готовых по запросу организаций выезжать в образовательные учреждения для оказания методической и консультативной помощи.



Проблемы:




Нехватка
современного
оборудования

Увеличение
контингента
с более
тяжелыми
нарушениями

Малое количество трудовых
профилей

Нехватка
кадров
по
трудовым
профилям

Нехватка
кабинетов
трудоового
обучения



ЦЕЛЬ МЦП – оказание методической и консультативной помощи педагогическим работникам общеобразовательных организаций, участие в обновлении содержания и совершенствования методов обучения предметной области "Технология"

ЗАДАЧИ:

1. Оказывать методическую и консультативную поддержку образовательным организациям г.Перми и Пермского края и педагогам предметной области "Технология";

2. Расширить спектр программ по предметной области "Технология" для обучающихся с умственной отсталостью (интеллектуальными нарушениями) (1,2 вариант);

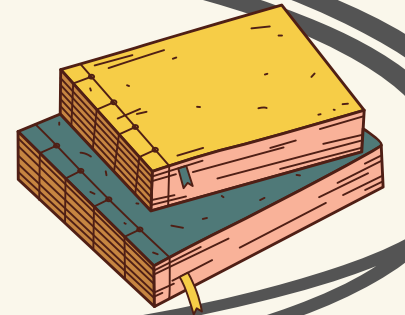
3. Совершенствовать методы и содержание обучения предметной области "Технология".



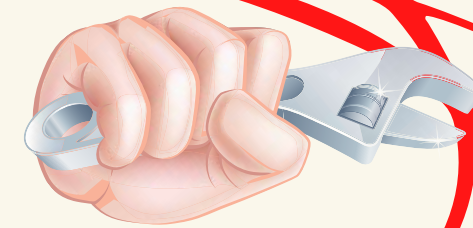
Столярное дело



Картонажно-
переплётное
дело



Предметная область
"Технология"

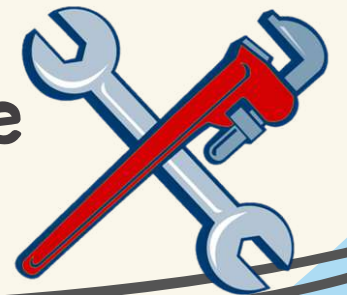


для обучающихся с умственной отсталостью
(интеллектуальными нарушениями)
(I вариант)

Вязание

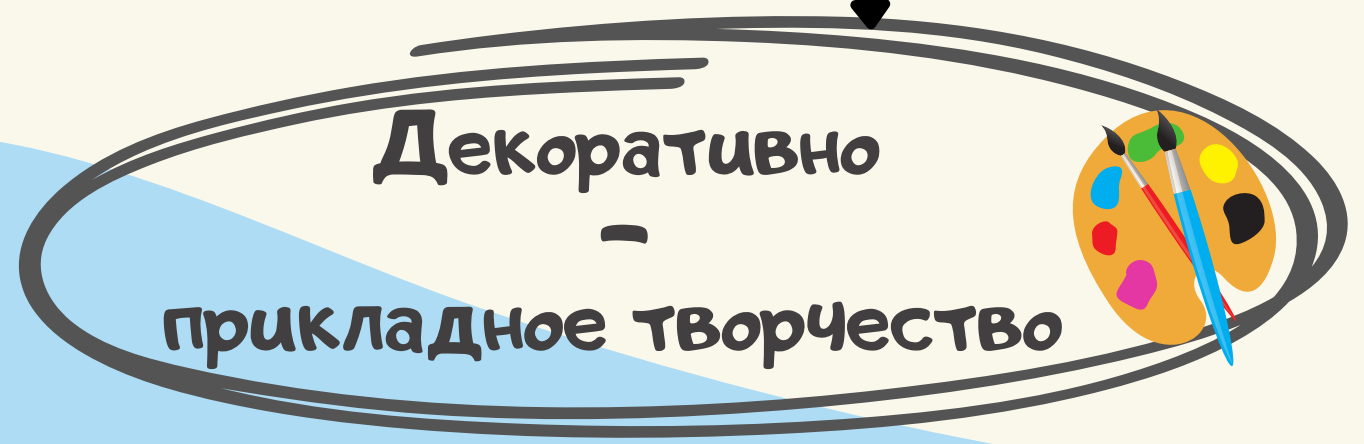
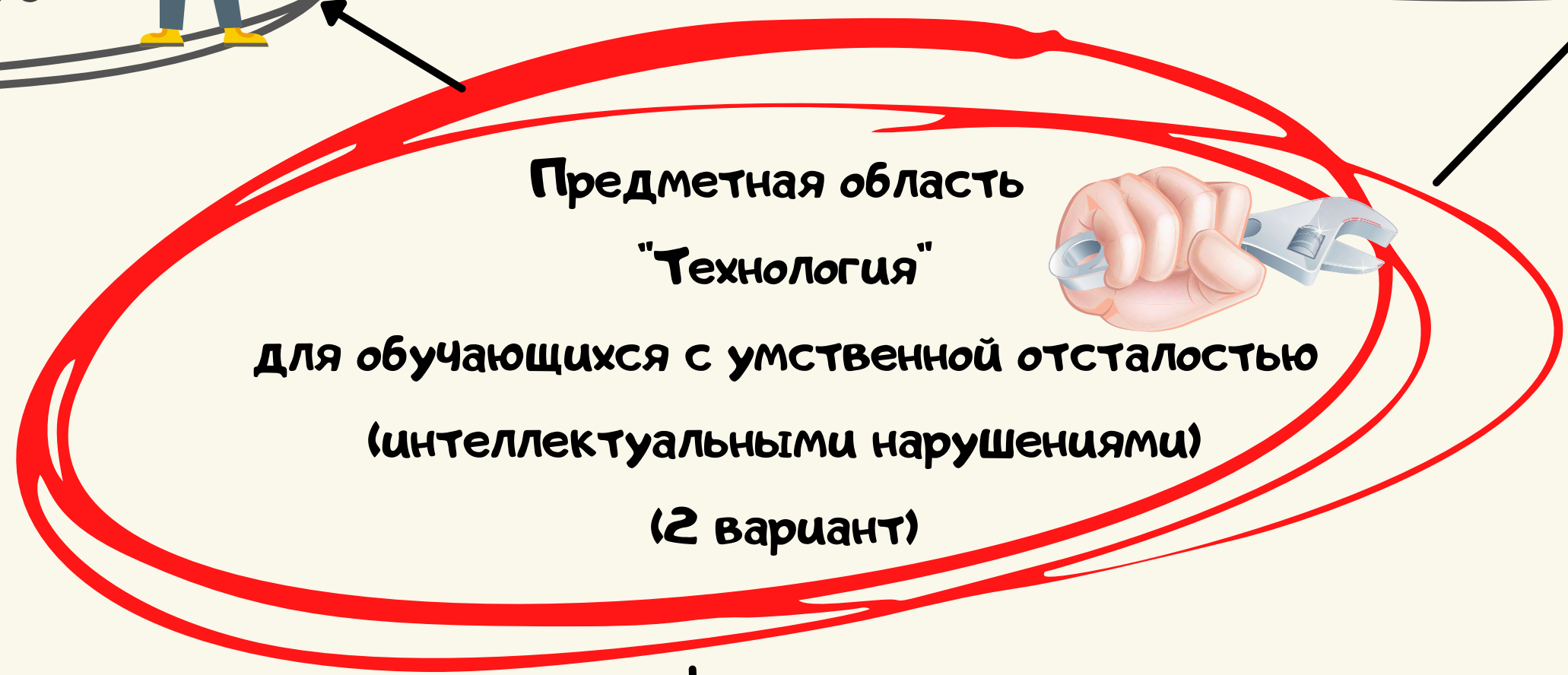
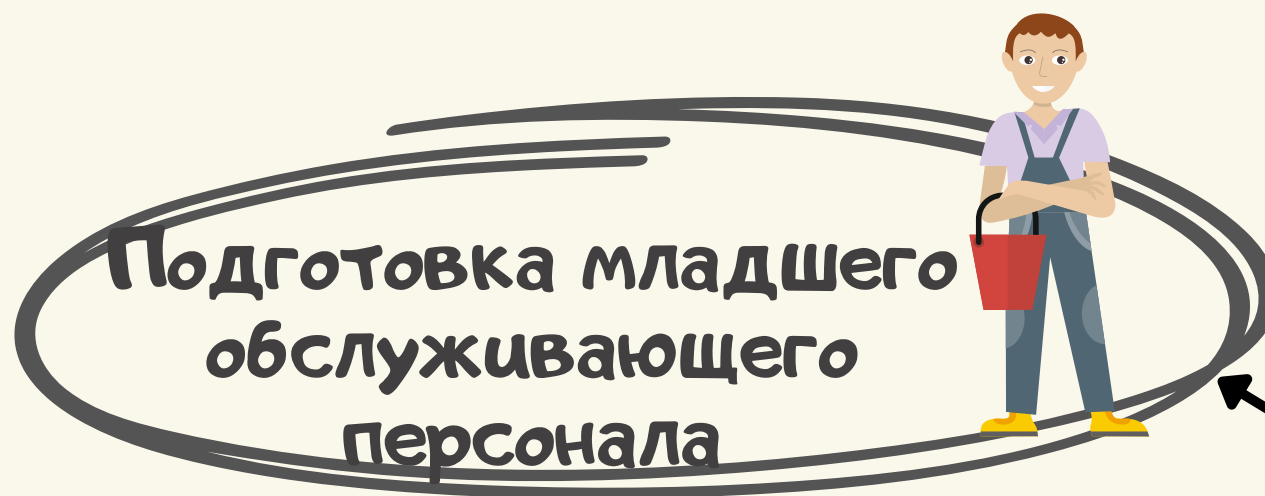


Слесарное
дело



Швейное дело





Этапы реализации

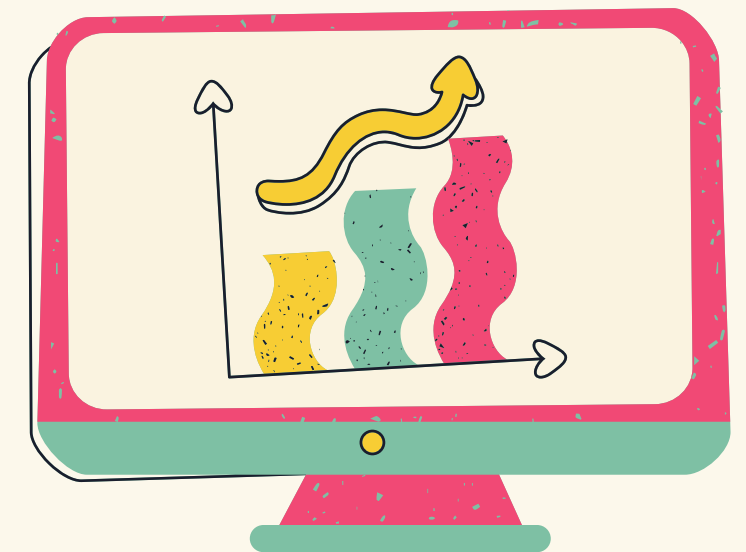
1. Подготовительный



2. Основной



3. Аналитический



Кадровые ресурсы:



Методические ресурсы:

Рабочие программы

Рабочая программа по профилю "Столярное дело"

Рабочая программа по профилю "Картонажно-переплётное дело"

Рабочая программа по профилю "Вязание"

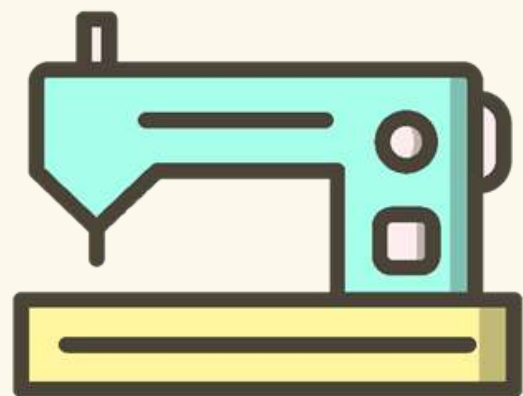
Рабочая программа по профилю "Слесарное дело"

Рабочая программа по профилю "Швейное дело"



Материально-технические ресурсы:

Швейная мастерская



Столярная мастерская



Слесарная мастерская



Картонно-переплётная

мастерская



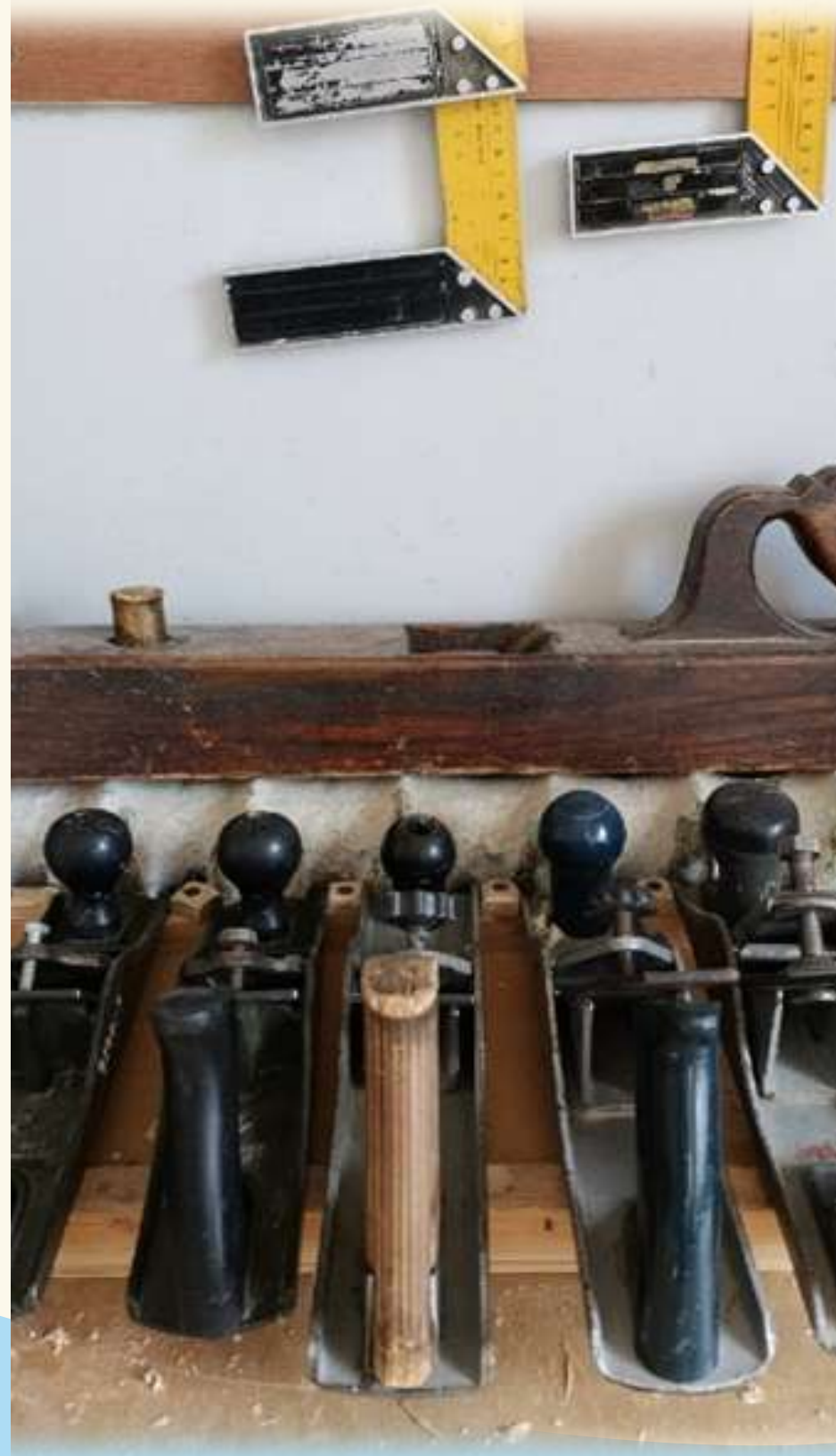
Слесарная мастерская



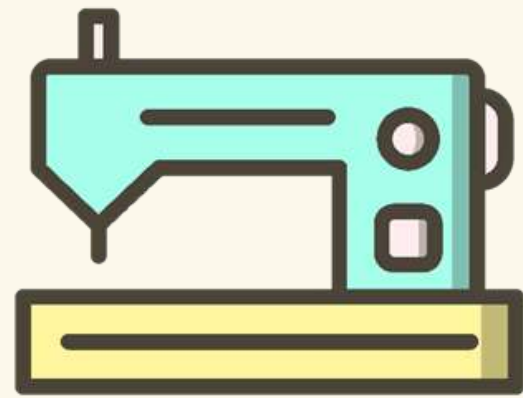
Слесарная мастерская



Столярная мастерская



Швейная мастерская



Картонажно-переплётная мастерская



Картонажно-переплётная мастерская



ПАКЕТНЫЙ ЛАМИНАТОР



ПУШЬОРОВОЧНАЯ МАШИНА



410124137

Картонажно-переплётная мастерская



Вязание



МЕХАНИЗМЫ РЕАЛИЗАЦИИ МОДЕЛИ (педагогическое сообщество)

- Трансляция педагогического опыта по предметной области "Технология" детей с **ОВЗ** в рамках конференций, семинаров, мастер-классов, вебинаров, видео – конференций, видео – консультаций, открытых уроков для педагогов города Перми и Пермского края;
- Разработка методических и дидактических материалов, рекомендаций по вопросам обучения по предметной области "Технология" детей с **ОВЗ** и детей-инвалидов;
- Консультативная поддержка педагогов трудового обучения города Перми и Пермского края по вопросам обучения предметной области "Технология" обучающихся с **ОВЗ** и детей-инвалидов;
- Организация ознакомительных мероприятий по вопросам создания материально-технического оснащения кабинетов трудового обучения для обучающихся с **ОВЗ** и детей-инвалидов.

МЕХАНИЗМЫ РЕАЛИЗАЦИИ МОДЕЛИ (родители, законные представители)

- **Консультативная поддержка родителей (законных представителей) города Перми и Пермского края по вопросам профильного обучения обучающихся с ОВЗ и детей-инвалидов в рамках единых консультационных дней;**
- **Тиражирование информационной, методической, просветительской продукции (памятки, буклеты, рекомендации) по вопросам профильного обучения детей с ОВЗ и детей-инвалидов;**
- **Организация совместных творческих мероприятий для родителей (законных представителей) и обучающихся города Перми и Пермского края.**

МЕХАНИЗМЫ РЕАЛИЗАЦИИ МОДЕЛИ **(обучающиеся с ОВЗ из других организаций по запросу)**

· Проведение консультационной работы с обучающимися с ОВЗ и детьми-инвалидами (по запросу)

Диагностика предметных результатов и БУД по предметной области "Технология" обучающихся с ОВЗ и детей-инвалидов (по запросу)

· Организация дополнительных платных образовательных услуг по предметной области "Технология" (по запросу)



МЕХАНИЗМЫ РЕАЛИЗАЦИИ МОДЕЛИ (социальные партнёры)

·Привлечение к проведению методических и просветительских мероприятий

·Привлечение к проведению мероприятий для обучающихся с ОВЗ

Проведение мероприятий по заявке социальных партнеров

Социальные партнёры: Компания «Профессионал», ИП «Цветочная лавка», ИП «Самсонов С.Г.» ,ИП «Басалгин П. Н.» ,ООО «АБС», СЗ Симакина К. В. ,ООО «Форвард С» , ИП «Худяков С. А.» ,ГБПОУ «Пермский краевой колледж «Оникс», ГБПОУ «ПЕРМСКИЙ ХИМИКО – ТЕХНОЛОГИЧЕСКИЙ ТЕХНИКУМ», ГБПОУ «Пермский торгово–технологический колледж», "ДОБРАЯ ЗАБОТА.РФ"

Сетевое взаимодействие

ЦДТ "Луч"



Кружок
"Секреты
каменщика"

Кружок
"Мультипликация"

ДЮЦ имени В.
Соломина



Кружок
"Умелые ручки"

ЦДТ "Юность"



Кружок
"Арт-терапия"

Кружок
"Техническое
моделирование"

ДЮЦ "Рифей"



Кружок
"Журналист"



Ожидаемый результат деятельности МЦП

Расширение трудовых профилей;



Ожидаемый результат деятельности МЦП

Расширение трудовых профилей;



Ожидаемый результат деятельности МЦП

Разработка программ по расширенным трудовым профилям (диагностический материал, контрольно – измерительный материал, наглядно – дидактический материал,

Расширение спектра программ по предметной области "Технология" для обучающихся с умственной отсталостью (интеллектуальными нарушениями) (1,2 вариант);

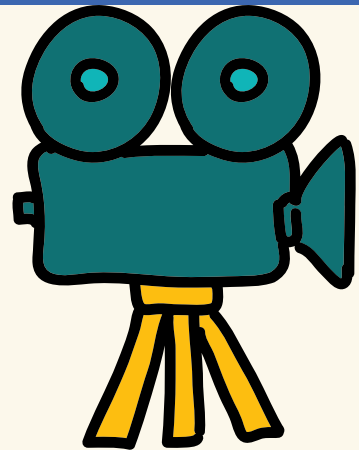
Проведение 3 обучающих семинаров по предметной области "Технология" с обучающимися с ОВЗ и детьми-инвалидами;

Организация открытых уроков и консультаций (по профилям трудового обучения) с обязательным получением обратной связи;

Накопление банка методических разработок.

Ожидаемый результат деятельности МЦП

Видео материалы уроков и семинаров, конспекты занятий, педагогические проекты, наглядно-дидактические материалы



Просветительская продукция (памятки, буклеты, рекомендации)



Банк методических разработок



Программно-методические разработки (КИМ, рабочие программы по профилям), методические рекомендации, дидактические материалы

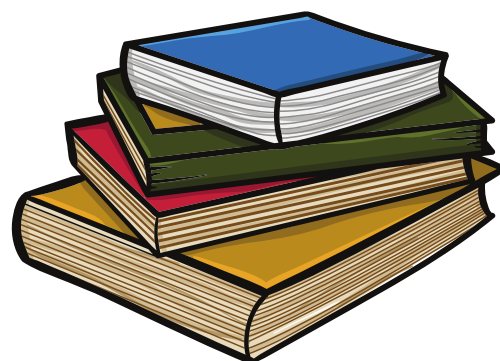


Преимственность

СУЗ



ШКОЛА



ДЕТСКИЙ САД





**Наш адрес: г.Пермь,
Корпус № 1 ул.Пермская, 195
Корпус № 2 ул.Нефтяников, 6**



**тел/факс 236-87-14
236-88-36**



e-mail:

shkola18@permedu.online



Мы вконтакте

<http://vk.com/school18perm>



Сайт школы:

<http://school18ovz.ru>